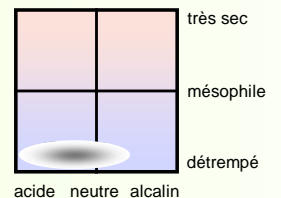


- (1) Radeaux de potamots.
- (2) Radeau de potamots en gros plan.
- (3) Radeaux de renoncules.

Description de l'habitat :

Cet habitat se rencontre dans des eaux plutôt courantes et permanentes, de nature oligotrophe* à mésotrophe* et coulant en terrain acide à neutre. Les tailles des cours d'eau peuvent varier du petit cours d'eau (ruisseau, petite rivière) jusqu'au cours d'eau de taille moyenne (rivières). Les groupements de végétation les colonisant sont flottants ou submergés, plus ou moins recouvrants et peuvent former des touffes ou des herbiers denses, selon le degré d'avancement de la saison. Des différences de végétalisation sont très visibles selon le faciès d'écoulement, les radiers* étant particulièrement colonisés. Dans certains cas cette végétation peut être associée à des mousses aquatiques. La physionomie de l'habitat est souvent marquée par de grandes franges de renoncules à fleurs blanches (ou de potamots) ondulant dans le courant (2,3).

Cet habitat peut être dominé par des potamots, des renoncules aquatiques, des callitriches, des myriophylles, des cératophylles ou encore des élodées.



Menaces et préconisations de gestion :


La qualité de ces habitats aquatiques dépend de la bonne gestion qualitative et quantitative de l'eau sur les bassins versants, et de la structure du cours d'eau. Il faut privilégier un milieu courant, une alternance naturelle des faciès d'écoulement et des zones d'ombre et de lumière. L'érosion des berges et des versants, et les causes d'eutrophisation* sont à éviter au maximum.

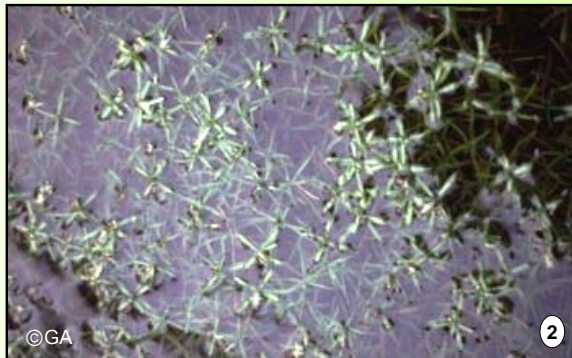
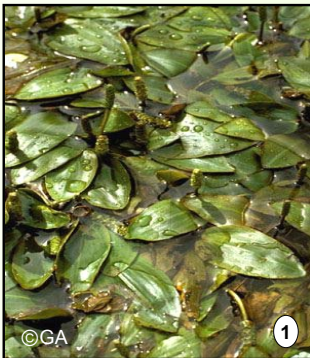
Risques de confusion :

Les confusions possibles avec d'autres types d'habitats plus eutrophes* sont limitées. Certains habitats de cours d'eau plus lents et plus profonds peuvent s'en rapprocher. Cependant, un inventaire du cortège floristique lève tout risque de confusion.






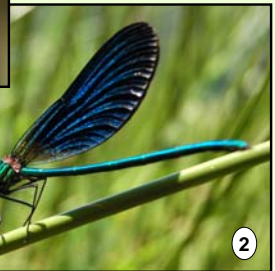
Espèces végétales typiques :

-  Potamot à feuilles de renouée (*Potamogeton polygonifolius*) ①
- Callitriche en crochet (*Callitriche hamulata*) ②
- Renoncule flammette (*Ranunculus flammula*) ③
- Renoncule flottante (*Ranunculus fluitans*)
- Glycérie flottante (*Glyceria fluitans*)
- Renoncule peltée (*Ranunculus peltatus*)
- Renoncule aquatique (*Ranunculus aquatilis*)
- Millepertuis des marais (*Hypericum elodes*) ZNIEFF
- Ache nodiflore (*Helosciadium nodiflorum*)
- Petite berle (*Berula erecta*)
- Flûteau nageant (*Luronium natans*) PN et Annexe II



Espèces remarquables de la faune associées à cet habitat :

-  Agrion de mercure (*Coenagrion mercuriale*) ①
- Caloptéryx vierge (*Calopteryx virgo*) ②
- Cordulie à corps fin (*Oxygatra curtisii*) ③
-  Ecrevisse à pattes blanches (*Austropotamobius pallipes*)
-  Chabot (*Cottus gobio*) ④
- Truite fario (*Salmo trutta*)
- Lamproie de Planer (*Lampetra planeri*)



Relation avec l'Homme :

Ces habitats sont généralement connectés aux têtes de bassin versant, et abritent des zones préférentielles de reproduction des truites de rivières, leur conférant un intérêt piscicole.

Informations complémentaires :

Phytosociologie : alliances du *Potamion polygonifolii*, du *Batrachion fluitantis*, du *Ranunculion aquatilis*, du *Lemnion minoris*, du *Nitellion flexilis*, du *Potamion pectinati*, et de l'*Hydrocharition morsus-ranae*.

Cahiers d'habitats tome 3, Habitats humides, Rivières (à renoncules) oligotrophes acides.