

©FO

1



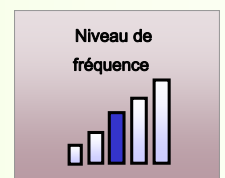
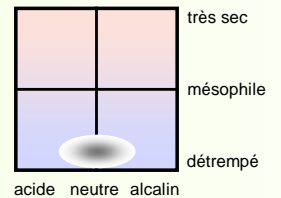
©FO

2

- (1) Aulnaie-frênaie de petits cours d'eau.
(2) Aulnaie-frênaie de rivière moyenne (de la classe de la Sauldre).

Description de l'habitat :

Cet habitat forestier est strictement lié à la présence d'un cours d'eau ou d'une source. Ce type de formation constitue généralement des galeries plus ou moins étroites, luxuriantes, dominées par l'Aulne glutineux en bordure des cours d'eau. Cette galerie se retrouve très souvent à l'état résiduel sous la forme d'un simple alignement d'aulnes. A l'Aulne glutineux s'ajoute le Frêne élevé pour composer une strate arborée dense. Le Groseillier rouge, le Sureau noir, la Viorne obier ainsi que des espèces de lianes structurent la strate arbustive. Le tapis herbacé est composé essentiellement de carex, parfois d'iris ou de ronces. Sur les rives des cours d'eau plus larges concernées par cet habitat, on observe généralement une gradation de la végétation de la rive vers l'extérieur du lit mineur. Ainsi sur les basses berges, on note un rideau plus ou moins continu d'Aulne glutineux et de saules arbustifs, évoluant vers une Aulnaie-frênaie. Ce groupement peut, à ce niveau, s'enrichir de quelques Erables sycomores, de Chênes pédonculés voire de Charmes dans les faciès de transition avec les chênaies pédonculées stationnelles. Le sous-bois se compose d'une strate arbustive riche et dense évoluant en fonction de la distance au lit mineur du cours d'eau. En raison de sa fonctionnalité hydrologique, on retiendra pour cet habitat prioritaire des milieux typiques non limités à un unique cordon d'Aulnes glutineux.



Menaces et préconisations de gestion :

Cet habitat est peu fréquent sous une forme typique, malgré les potentialités de la Sologne. Il est nécessaire de garder, pour les stations en bon état de conservation, la diversité d'essences et de strates en préservant les vieux arbres lors des coupes. Il faut éviter le maintien sur place des rémanents* d'exploitation (notamment les produits de curage) et l'utilisation d'herbicide en sous-bois.

Risques de confusion :

Des confusions sont possibles avec des Chênaies-charmaies, qui ne subissent pas le même régime hydrique (jamais de submersion du milieu) et où l'Aulne est absent. Les aulnaies marécageuses peuvent également porter à confusion, mais se distinguent facilement des aulnaies-frênaies des petits cours d'eau de part l'absence de circulation d'eau, du Frêne élevé et d'une strate arbustive bien constituée.

Espèces végétales typiques :



Aulne glutineux (*Alnus glutinosa*) ①

Frêne élevé (*Fraxinus excelsior*) ②

Saule blanc (*Salix alba*)

Angélique des bois (*Angelica sylvestris*)

Ortie dioïque (*Urtica dioica*)

Carex espacé (*Carex remota*)

Groseillier rouge (*Ribes rubrum*)

Dorine à feuille alternes (*Chrysosplenium oppositifolium*) PR

Iris jaune (*Iris pseudacorus*)

Lierre terrestre (*Glechoma hederacea*)

Liseron des haies (*Calystegia sepium*)

Morelle douce-amère (*Solanum dulcamara*)

Reine des prés (*Filipendula ulmaria*)

Viorne obier (*Viburnum opulus*)



Osmonde royale (*Osmunda regalis*) PR

Fougère femelle (*Athyrium filix-femina*)



Espèces remarquables de la faune associées à cet habitat :

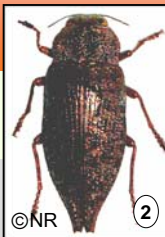


Aromie musquée (*Aromia moschata*) ①

Dicerque de l'aulne (*Dicerca alni*) ②



Castor d'Europe (*Castor fiber*) ③



Relation avec l'Homme :

Les aulnaies-frênaies jouent un rôle très important dans la diminution de la pollution, en particulier nitrée, des cours d'eau. De plus, elles ont un rôle dans la régulation hydrique, en tamponnant l'expansion des crues et en limitant les risques d'inondation. Les coupes de taillis d'aulnes sont utilisées pour la fabrication de bois agglomérés (trituration) et le frêne est un bon bois d'œuvre.

Informations complémentaires :

Phytosociologie : sous-alliance de l'*Alnenion glutinoso-incanae*.

Cahiers d'habitats tome 1, habitats forestiers, volume 1, cf. Aulnaies-frênaies à Carex espacé des petits ruisseaux et Aulnaies à hautes herbes.