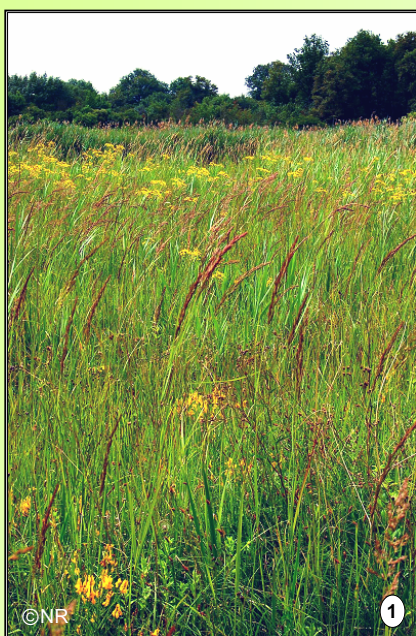




Prairies humides maigres sur sol calcaire

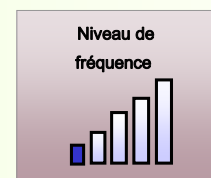
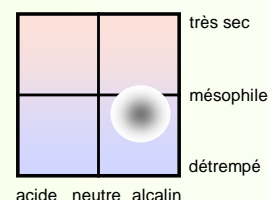


- (1) Prairie humide maigre sur sol calcaire en bord d'étang.
(2) Gros plan sur une prairie sur sol calcaire pauvre en matière organique, avec l'Inule à feuilles de saule en fleur.

Description de l'habitat :

Ces prairies* se présentent comme une formation herbacée dense et fermée, dominée par des végétaux de taille moyenne (Cirse découpé, Lotier maritime, Chlore perfoliée...). Elles sont souvent très fleuries et présentent une grande diversité d'espèces. Leur faible croissance végétale justifie le terme de prairie maigre. Le sol est pauvre en éléments nutritifs, calcaire et inondé au moins une partie de l'année.

La rareté des sols calcaires sur le site Natura 2000 Sologne en fait un habitat très anecdotique (identifié uniquement sur la commune de Pruniers-en-Sologne) et à rechercher.



Menaces et préconisations de gestion :



Dans les cas où le milieu est en bon ou assez bon état de conservation, les bonnes pratiques de gestion se résument à la fauche régulière et tardive en exportant au maximum les produits de fauche. Un pâturage extensif* estival peut également être envisagé. Il convient de ne pas drainer et ne pas amender (comme pour le 6410-6 et 6410-9). Il faut également exclure les travaux mécaniques en période de haut niveau de la nappe. On exclura tout amendement pour conserver le caractère pauvre en nutriments de la prairie.

En cas de fermeture du milieu, il est nécessaire de supprimer tous les accrues ligneux et les plantations artificielles et de pratiquer une exportation de la matière végétale. Si la Molinie bleue ferme le milieu il est nécessaire de débroussailler et d'araser les touradons*.



Risques de confusion :

Ces prairies ont de nombreuses espèces végétales caractéristiques des sols pauvres en nutriments en commun avec les prairies oligotrophes* sur sols acides (6410-6 et 9). Cependant les prairies sur sol acides ne contiennent pas d'espèces inféodées au calcaire comme le Silaüs des prés ou le Lotier maritime, figurant dans l'habitat présenté ici.

Espèces végétales typiques :

-  **Lotier matitime (*Lotus maritimus*)** ZNIEFF PR ①
- Silaüs des près (*Silaum silaus*)**
- Inule à feuilles de saule (*Inula salicina*)** ZNIEFF ②
- Chlore perfoliée (*Blackstonia perfoliata*)** ③
- Molinie bleue (*Molinia caerulea*)**
- Canche moyenne (*Deschampsia media*)** ZNIEFF
- Epipactis des marais (*Epipactis palustris*)** PR
- Choin noirâtre (*Schoenus nigricans*)** PR
- Orchis lâche (*Anacamptis laxiflora*)** PR
- Carex bleuâtre (*Carex panicea*)
- Gentiane pneumonanthe (*Gentiana pneumonanthe*) PR
- Grande sanguisorbe (*Sanguisorba officinalis*) PR
- Joncs à tépales obtus (*Juncus subnodulosus*) ZNIEFF
-  **Ophioglosse commun (*Ophioglossum vulgatum*)** PR

**Espèces remarquables de la faune associées à cet habitat :**

-  **Bergeronnette printanière (*Motacilla flava*)** ①
-  **Azuré de la sanguisorbe (*Maculinea telejus*)** ②

**Relation avec l'Homme :**

Outre la fonction de refuge pour des espèces menacées, ces prairies présentent un contexte favorable à la formation de bas-marais sur sol calcaire, habitat d'un intérêt patrimonial reconnu.

Informations complémentaires :

Phytosociologie : alliance du *Molinion-caerulae*.

Cahiers d'habitats tome 4, Habitats agro-pastoraux, Volume 2, cf. Pelouses hygrophiles paratourbeuses thermophiles subméditerranéennes.